

**ESPECIFICACIONES**

	GC PLUS	GL PLUS	GF PLUS
Motor	1.5T		
Desplazamiento (cm3)	1,499		
Potencia máxima (HP)	172 @ 5,500 rpm		
Torque máximo (Nm)	290 @ 2,000-3,500 rpm		
Tipo de gasolina	91 octanos		
Transmisión	DCT de 7 velocidades		
Modos de manejo	Deporte, Comfort, Económico, Inteligente		
Aceleración 0-100 km/h (segundos)	7.6		
Dirección eléctrica asistida (EPS)	•		
Suspensión delantera / trasera	Tipo MacPherson / Barra de torsión		
Tracción	Delantera		

**DIMENSIONES Y CAPACIDADES**

	GC PLUS	GL PLUS	GF PLUS
Altura sobre el suelo (mm - sin carga)	180		
Largo / Ancho / Alto (mm)	4,380 / 1,810 / 1,615		
Distancia entre ejes (mm)	2,600		
Capacidad de cajuela (L) Asientos en posición / plegados	330 / 1,038		
Capacidad de tanque de combustible (L)	45		
Capacidad de pasajeros	5		
Llantas y rines de aluminio	215/60 R17   215/55 R18		
Llanta de refacción	Temporal		
Peso en vacío (kg)	1,357		

**CARACTERÍSTICAS EXTERIORES**

	GC PLUS	GL PLUS	GF PLUS
Alerón trasero	•	•	•
Cajuela con apertura eléctrica	-	-	•
Color exterior bi-tono	-	-	•
Espesores exteriores con ajuste eléctrico, calefacción y direccionales LED	•	•	•
Espesores exteriores con plegado eléctrico	-	-	•
Espesores exteriores con luces de cortesía	-	-	•
Faros delanteros LED con iluminación automática, altura ajustable y luces de marcha diurna	•	•	•
Faros traseros LED de posición y frenado	•	•	•
Función "Follow me Home"	•	•	•
Limpia parabrisas frontal con sensor de lluvia	-	-	•
Limpia parabrisas trasero	•	•	•
Llave inteligente - entrada / salida (sólo para el conductor)	-	-	•
Rieles en el techo	•	•	•
Techo panorámico con vidrio corredizo frontal	-	-	•

**CARACTERÍSTICAS INTERIORES**

	GC PLUS	GL PLUS	GF PLUS
Aire acondicionado automático y filtro CN95	•	•	•
Área de carga iluminada y con cubierta	•	•	•
Asiento del conductor con ajuste manual (6)	•	•	•
Asiento del conductor con ajuste eléctrico (6)	-	-	•
Asiento del copiloto con ajuste manual (4)	•	•	•
Asiento trasero plegable 60:40	•	•	•
Asientos delanteros ventilados	-	-	•
Botón de encendido	•	•	•
Cabeceras ajustables manualmente de 2 vías en todas las plazas	•	•	•
Compartimento para lentes	-	-	•
Control de velocidad crucero	•	•	•
Espesor retrovisor interior con ajuste manual antirreflejante	•	•	•
Gancho para ropa en pilar B	•	•	•
Guantera iluminada	-	-	•
Iluminación ambiental multicolor LED	•	•	•
Palanca de cambios electrónicos E-Shift	•	•	•
Puertos USB (2 delanteros y 1 trasero)	•	•	•
Reposabrazos trasero central con portavasos	-	-	•
Salida de aire acondicionado para segunda fila	•	•	•
Toma de 12V	•	•	•
Vestiduras de asientos con piel sintética perforada	•	•	•
Vidrio de un toque arriba/abajo con función anti-aprisionamiento para conductor	•	-	-
Vidrios de un toque arriba/abajo con función anti-aprisionamiento en todas las puertas	-	•	•
Viseras para conductor y copiloto con espejo de vanidad	•	•	-
Viseras para conductor y copiloto con espejo de vanidad iluminado y con mica UV	-	-	•

**COLOR INTERIOR**



**COLOR EXTERIOR**



Imágenes de carácter ilustrativo. Las especificaciones aplican para COOLRAY 2026 en sus versiones GC Plus, GL Plus, GF Plus. Geely Auto México Corporation se reserva el derecho de efectuar cualquier modificación sin previo aviso con respecto a colores, versiones, equipos o especificaciones. Los colores mostrados pueden variar ligeramente de los colores reales por las limitaciones del proceso de impresión. Los rendimientos de combustible y emisiones de CO2 se obtienen bajo condiciones controladas de laboratorio, que pueden diferir o variar en condiciones y situaciones de manejo diarias, debido a factores y condiciones externas tales como, de forma enunciativa y no limitativa, ambientales o geográficas. Lo anterior, dando cumplimiento a lo establecido en la NOM-163-SEMARNAT-SCFI-2023 y en la Ley para el Aprovechamiento Sustentable de la Energía. Este vehículo contiene los dispositivos de seguridad obligatorios de conformidad con la NOM-194-SE-2021. \*\*No todos los teléfonos inteligentes son compatibles, verificar disponibilidad en su modelo telefónico. \*\*\*Consulta actualizaciones de CarPlay con tu distribuidor GEELY más cercano. \*\*\*\*Consultar disponibilidad de colores y combinaciones con tu distribuidor Geely más cercano.

	GC PLUS	GL PLUS	GF PLUS
Volante con ajuste manual de altura y profundidad con controles de audio	•	•	•
Volante forrado con piel sintética	-	•	•

**TECNOLOGÍA E INFOENTRETENIMIENTO**

	GC PLUS	GL PLUS	GF PLUS
Cargador inductivo para smartphone	-	-	•
Cámara de reversa	-	-	•
Imagen panorámica de 540°	-	-	•
Integración con CarPlay*** y Android Auto****	•	•	•
Panel de instrumentos de 8.8"	•	•	•
Panel de Instrumentos TFT de 8.8"	-	-	•
Pantalla de infoentretenimiento de 8"	-	-	•
Pantalla de infoentretenimiento de 14.6"	-	-	•
Reproducción de audio vía Bluetooth®	•	•	•
Sistema de audio con 6 bocinas	•	•	•

**SEGURIDAD**

	GC PLUS	GL PLUS	GF PLUS
Asistencia de frenado hidráulico (HBA)	•	•	•
Asistente de arranque en pendiente (HAC) y control de descenso (HDC)	•	•	•
Bolsas de aire frontales para conductor y copiloto	•	•	•
Bolsas de aire laterales para conductor y copiloto	•	•	•
Bolsas de aire laterales tipo cortina (2)	•	•	•
Cinturones de seguridad de 3 puntos en todas las plazas	•	•	•
Cinturones en la primera fila con ajuste de altura	•	•	•
Control electrónico de estabilidad (ESC)	•	•	•
Desconexión de motor y liberación de seguros de puertas en caso de colisión	•	•	•
Desempañador de vidrio trasero	•	•	•
Freno de mano electrónico (EPB) con Auto-Hold	•	•	•
Frenos delanteros de disco ventilado y traseros de disco sólido	•	•	•
Monitor de presión de llantas directo (TPMS)	•	•	•
Recordatorio de cinturones de seguridad en la primera fila	•	•	•
Cierre de seguros automático sensible a la velocidad	•	•	•
Seguro de niños en puertas traseras	•	•	•
Sensores de estacionamiento traseros	•	•	•
Sistema antibloqueo de frenos (ABS)	•	•	•
Sistema de alarma e inmovilizador	•	•	•
Sistema de anclaje ISOFIX	•	•	•
Sistema de control de tracción (TCS)	•	•	•
Sistema de distribución electrónica de frenado (EBD)	•	•	•

**SISTEMAS AVANZADOS A LA CONDUCCIÓN - ADAS**

	GC PLUS	GL PLUS	GF PLUS
Advertencia de apertura segura de puertas traseras (DOW)	-	-	•
Advertencia de salida de carril (LDW)	-	-	•
Alerta / Asistente de cambio de carril (LCA)	-	-	•
Alerta de tráfico cruzado trasero (RCTA)	-	-	•
Asistente de Atascos de Tráfico (TJA)	-	-	•
Asistente de mantenimiento de carril (LKA)	-	-	•
Asistente de mantenimiento de emergencia de carril (ELKA)	-	-	•
Control de velocidad crucero adaptativo (ACC)	-	-	•
Control de velocidad crucero inteligente (ICA)	-	-	•
Control inteligente/activo de luces altas (IHBC)	-	-	•
Detector de punto ciego (BSD)	-	-	•
Frenado de emergencia autónomo (AEB)	-	-	•
Función de Información de Límites de Velocidad (SLIF)	-	-	•
Reconocimiento de señales de tráfico (TSR)	-	-	•
Sistema para mitigación de colisión trasera (CMSR)	-	-	•

**PAQUETE DE APARIENCIA DEPORTIVA**

	GC PLUS	GL PLUS	GF PLUS
Alerón trasero estilo deportivo	-	-	•
Asientos estilo deportivos	-	-	•
Calipers de freno en estilo deportivo	-	-	•

**1.5 TURBO INYECCIÓN DIRECTA RENDIMIENTO (KM/L)\* EMISIONES CO2 (G/KM)\*\***

Ciudad	15.27	158.10
Carretera	21.38	112.96
Combinado	17.52	137.80

# NUEVA COOLRAY 2026

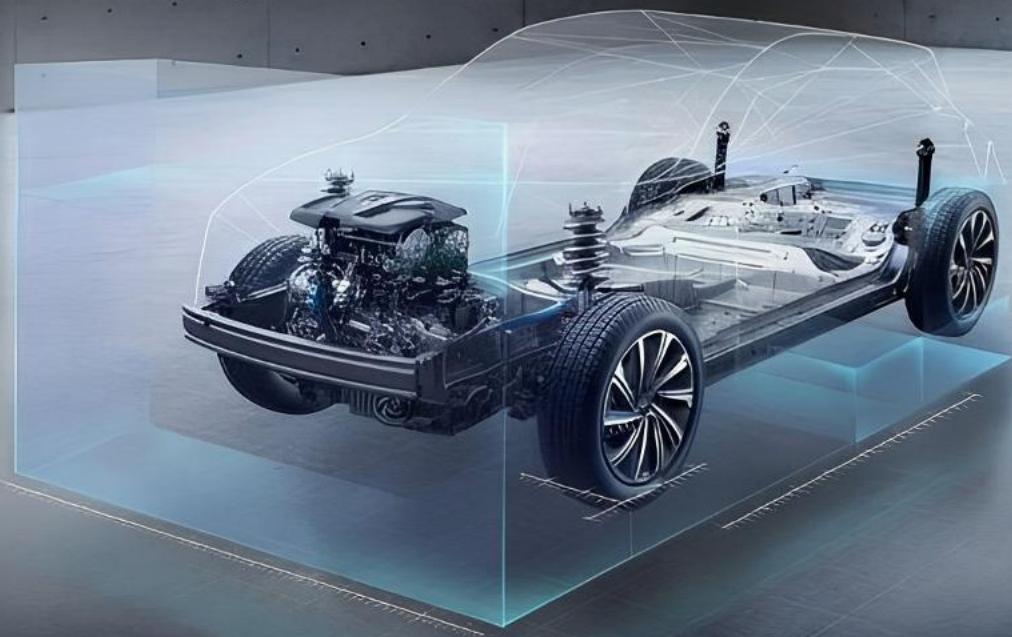


**LIBERA TU ENERGÍA**



# COOLRAY

DISEÑO IMPRESIONANTE



LA PLATAFORMA BMA DE ÚLTIMA GENERACIÓN ELEVA LA EXPERIENCIA OFRECIENDO MAYOR SEGURIDAD ESTRUCTURAL, MEJOR ESTABILIDAD Y UN MANEJO MÁS PRECISO. SU DISEÑO INTELIGENTE MAXIMIZA EL ESPACIO INTERIOR Y EL CONFORT, MIENTRAS INTEGRA TECNOLOGÍAS AVANZADAS QUE GARANTIZAN UNA CONDUCCIÓN MÁS SEGURA, EFICIENTE Y SOFISTICADA EN CUALQUIER TRAYECTO.

\*Imágenes de carácter ilustrativo, consulta las versiones y especificaciones disponibles en tu concesionario Geely más cercano.



- ◆ Potente motor 1.5 turbo con 172 caballos de fuerza para un manejo responsivo y decisivo.
- ◆ Transmisión DCT de 7 velocidades para cambios más suaves y precisos.
- ◆ 4 modos de manejo que se adaptan a tus necesidades: Deporte, Confort, Económico, Inteligente.
- ◆ Cómoda suspensión delantera tipo MacPherson y trasera con barra de torsión.

SU DISEÑO IMPRESIONANTE REFLEJA UN ESPÍRITU JUVENIL Y LLAMATIVO, PERFECTAMENTE COMBINADO CON UN LOOK DEPORTIVO. MANÉJALO Y TRANSFORMA CADA TRAYECTO EN UNA EXPERIENCIA FRESCA QUE ELEVA TU ESTILO DÍA A DÍA.



- Iluminación exterior Full LED para una mayor visibilidad en todo momento.
- Parrilla deportiva aerodinámica "Flujo Estelar"
- Color exterior bi-tono que acentúa su apariencia deportiva

\*Imágenes de carácter ilustrativo, consulta las versiones y especificaciones disponibles en tu concesionario Geely más cercano.



- Spoiler deportivo y luces traseras LED continuas.



- Espejos calefactados y abatibles electricamente



- Rines de 18" y calipers estilo deportivos

CONFORT EN CADA DETALLE



Cajuela con apertura eléctrica y capacidad de 330L, • expandible hasta 1,038L abatiendo la segunda fila.



• Freno de mano electrónico (EPB) con Auto-Hold



• Aire acondicionado automático.



• Salida de aire acondicionado en segunda fila

SIENTE LA ENERGÍA DE COOLRAY  
CON SOLO VERLO



ENVUÉLVETE CON SU ENERGÍA

Techo panorámico con vidrio corredizo frontal •

Viseras con mica UV •



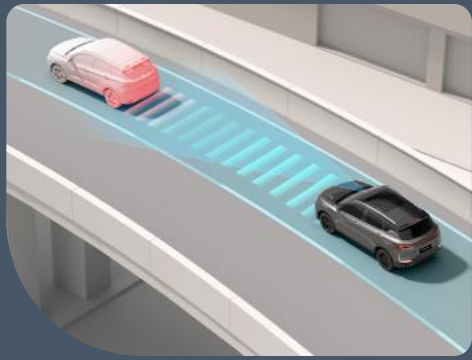
• asiento del conductor con ajuste eléctrico de 6 vías

• Volante forrado en piel •

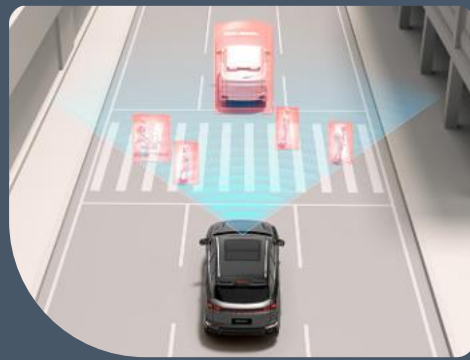
• Palanca de cambios con diseño deportivo



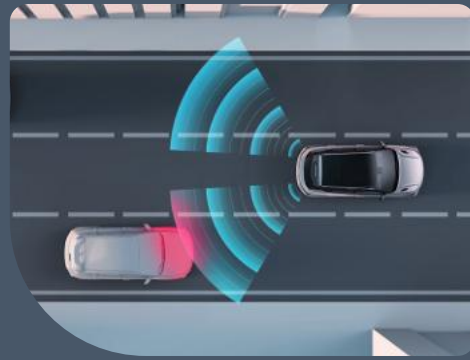
• Luces ambientales multicolor LED



- Control de velocidad crucero inteligente con mantenimiento de carril (ICA + LKA)



- Frenado de emergencia autónomo (AEB)



- Detector de punto ciego (BSD)

## DIVERTIRTE NUNCA HABÍA SIDO TAN SEGURO

- Asistente de arranque (HAC) y control de descenso en pendientes (HDC)
- Sistema de control de tracción (TCS)
- 6 bolsas de aire
- Frenos de disco en las cuatro ruedas



## LA MEJOR TECNOLOGÍA TE ACOMPAÑA EN EL CAMINO

- Panel de instrumentos digital de 8.8"
- Pantalla de infoentretenimiento de 14.6"
- Cargador inductivo para smartphone
- Conectividad Bluetooth, Carplay y Android Auto

### GARANTÍAS:

- Defensa a defensa 5 años y/o 150,000 km lo que ocurra primero
- Tren motriz: motor y transmisión (8 años y/o 250,000 KMS lo que ocurra primero)
- Términos de servicio y restricciones

150 000 KM  
**5 AÑOS GARANTÍA**

250 000 KM  
**8 AÑOS DE GARANTÍA**

**ROAD ASSISTANCE**

# ¿QUÉ ES GEELY?



Geely Holding, fundada en 1986, ingresó al sector automotriz en 1997 y hoy es una de las marcas líderes de la industria. Desde 2012 figura en la lista Global 500 de Fortune y en 2023 fue reconocida por Brand Finance como una de las 10 marcas automotrices más valiosas, siendo la única empresa china en lograrlo. Con más de 140,000 empleados en el mundo, ha invertido más de 200 mil millones de RMB en innovación y desarrollo, fortaleciendo su liderazgo global.

## MARCAS GEELY HOLDING

GEELY AUTO - ZEEKR - VOLVO - LYNK&CO - PROTON - LOTUS - LEVC - RADAR - LIVAN - POLESTAR



# CENTROS DE DISEÑO Y DESARROLLO



## CENTROS DE INVESTIGACIÓN



Hangzhou - China



Gothenburg - Sweden



Ningbo - China



Coventry - UK

## CENTROS DE DISEÑO



Shanghai - China



Gothenburg - Sweden



Coventry - UK



Milan - Italy